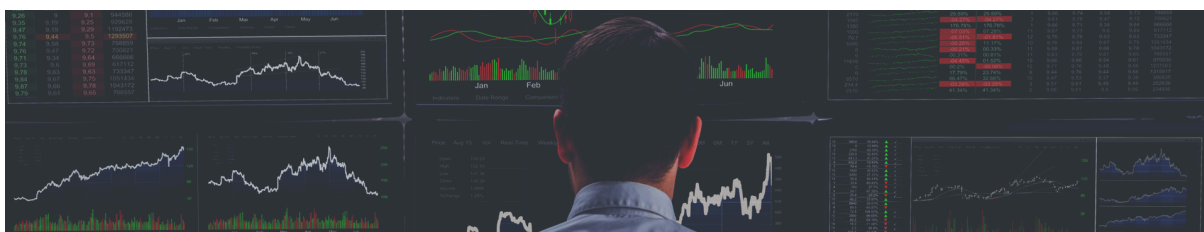




TPSproTREND Pro 使用说明

URL	https://www.mql5.com/ru/blogs/post/754801
Like	<input type="checkbox"/>
Saved	@2025年12月5日 14:22
Tags	



TPSproTrend PRO - 是一个趋势指标，能够自动分析市场，提供关于趋势及其变化的信息，并显示无回测的交易入场点！金融市场通常不会线性运动：价格倾向于上涨和下跌。为了识别外汇市场的趋势，交易者使用各种方法和策略。其中最准确的是使用技术分析，但这一过程需要深入的知识，并不简单。当交易者理解了诸如冲动和冲动级别等概念后，他们可以观察价格至少在两个正确方向上出现冲动。借助我们的知识，我们可以准确识别每个市场走势的极值点，以高点和低点的形式呈现，这些极值点是主要参与者存在的位置，其影响改变了市场图表的走势。借助 TPSpro TREND PRO 指标，可以自动完成对每一根蜡烛和每一 impulse 的详细分析，以及极值点的确定。所创建的算法能够正确识别指定的系统工具，准确率约为 **99.9%**。该指标使用每一根蜡烛，分别分析它们，并将其归类为不同的走势脉冲——上升脉冲或下降脉冲。该指标易于使用，是初学者和专业人士的理想工具。

TPSproTrend PRO - 指标在图表上显示市场低点和高点，以及趋势反转点和突破点（双趋势反转或更多）。确定极值的算法基于价格至少以两个脉冲（“上升-回调-上升”或“下降-回调-下降”）移动的假设。因此，寻找低点和高点是基于对每一根蜡烛及其组合的深入分析。趋势反转通过标准的技术分析算法来识别——在下跌趋势中突破高点表示趋势从下跌转为上涨，反之亦然；在上涨趋势中突破低点表示趋势从上涨转为下跌。

优势

- 简单、直观且有效的趋势识别。
- 具备过滤和增强交易策略的能力。
- 增强了入场点、止盈和退出信号的统计计算。
- 该指标从不重新绘制、重新计算或重建信号。
- 信号严格在 K 线收盘时提供。
- 适用于任何时间框架和金融工具，包括外汇、加密货币、金属、股票和指数。
- 支持弹出通知、电子邮件通知、推送通知和声音警报。适合开发专家交易顾问。



NON-REPAINTING ENTRY SIGNALS

一旦出现信号，该信号将保持有效！这是与可能在信号出现后进行修改的回测指标的重要区别，这可能会导致账户资金损失。无论价格走势方向如何，该指标都会提供信号。TPSpro TRENDPRO 指标无论价格是上涨、下跌还是横盘整理，都会生成入场信号。



DISPLAY TREND CHANGES

上升趋势意味着存在持续上升的高点和低点，而下降趋势则意味着存在持续下降的低点和高点。因此，趋势反转就是对这种逻辑的破坏。也就是说，如果在上升趋势中，蜡烛体突破了最近的低点，那么就形成了趋势反转。这种逻辑也应用于我们的 TPSPROSYSTEM 交易系统中。



TREND CHANGE TO SELL

要将趋势变为卖出，价格必须跌破买入趋势的最后一个低点。当蜡烛收盘低于这一水平时，表明趋势反转并预示价格将下跌。



TREND CHANGE TO BUY

要将趋势变为买入，价格必须突破卖出趋势的最近高点。当蜡烛收盘价高于这一水平时，表明趋势反转，且市场已准备好上涨。



EXACT ENTRY POINTS

利用该指标的算法，可以准确识别交易入场点，通常风险回报比超过1:2。这使交易者在选择交易时机时更加有信心，从而降低风险并最大化盈利潜力。此外，如信号发出后绘制彩色蜡烛图等视觉提示，有助于交易者更快地把握市场动向，提高交易决策的准确性和效率。这一功能对于那些不仅希望降低风险，还希望充分利用盈利机会的交易者尤为重要。

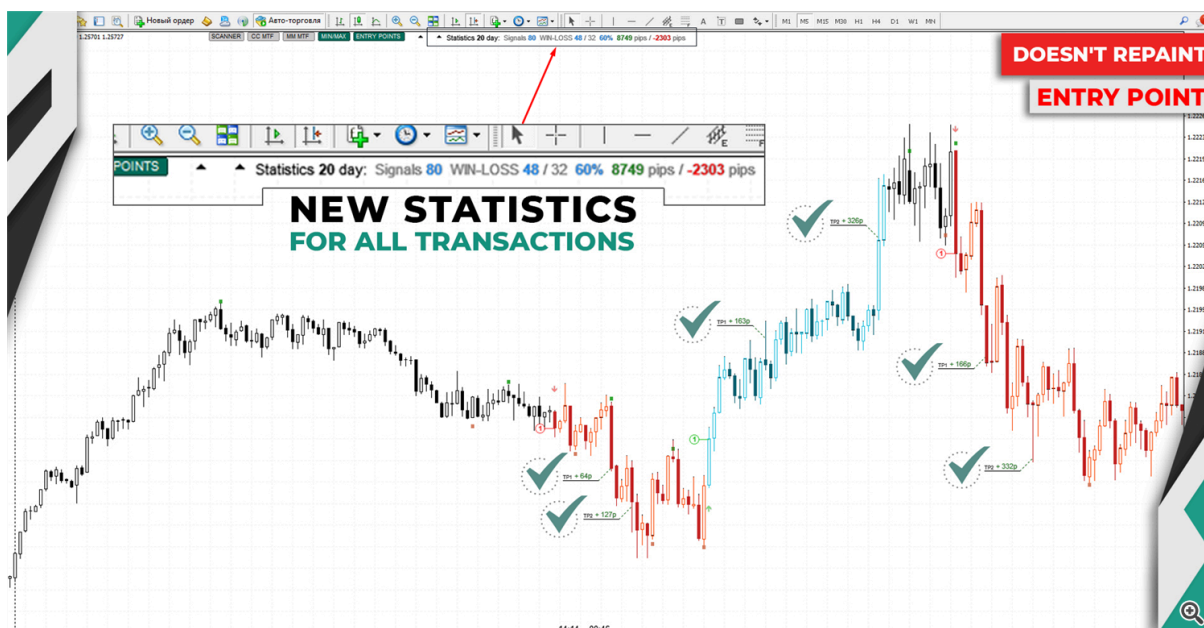






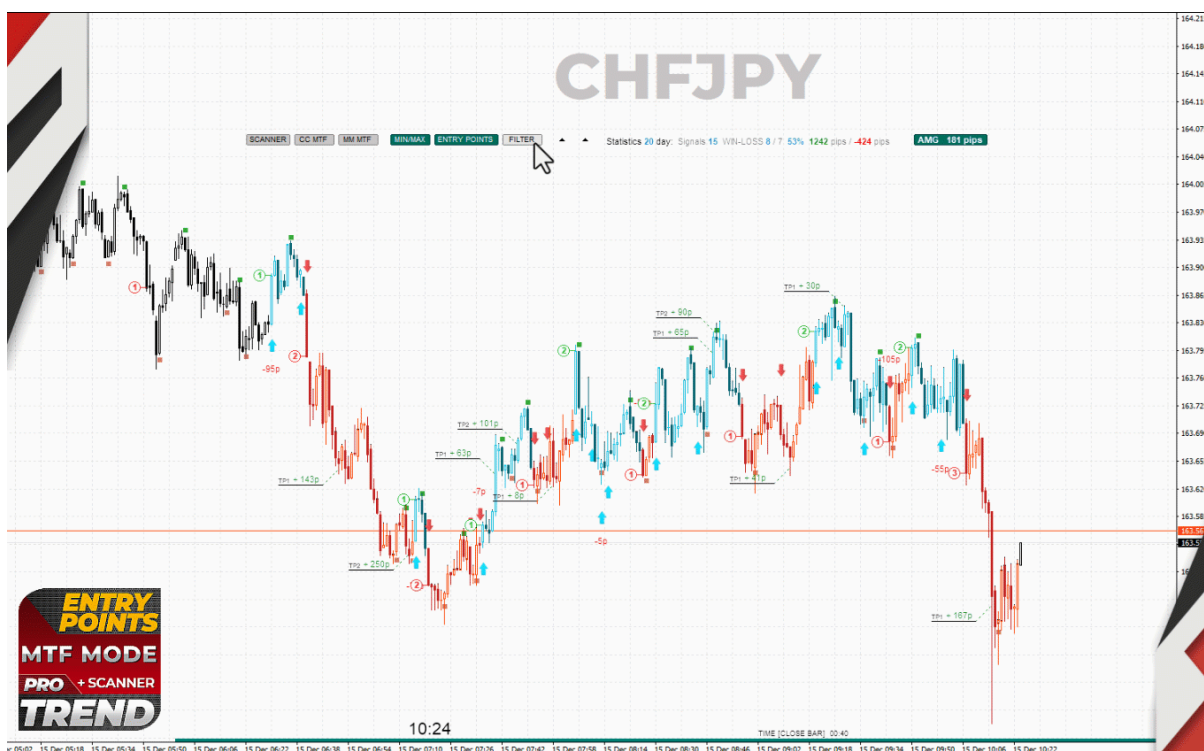
STATISTICS FOR ALL TRADES %WIN RATE

该指标提供了关于盈利潜力和前一时期的统计数据，使您可以分析交易的成功情况，并识别在哪些地方和如何获得更多的利润。这是改进交易策略的重要工具，因为它帮助您了解哪些市场时刻是最具盈利性的，同时识别重复出现的模式，并优化未来的交易决策以获得更好的结果。



ENTRY POINTS FILTER

使用此过滤器，您可以识别更长且更有信心的趋势交易，因为它确定了全局趋势并帮助消除虚假的入场点。这显著提高了分析的准确性，使您能够专注于真正有潜力的市场入场时机。



SIMPLE & COMPACT TREND SCANNER

一个非常紧凑且强大的趋势扫描器，当所有选定的时间框架都指向相同趋势时，会自动向您的手机发送通知。您可以将任何货币对添加到扫描器中，调整其数量和顺序，从而根据自己的需求定制该工具。这使分析过程更加便捷，加快了决策速度，并帮助交易员专注于最有前景的机会。



WORKS WITH ANY ASSETS/INSTRUMENTS

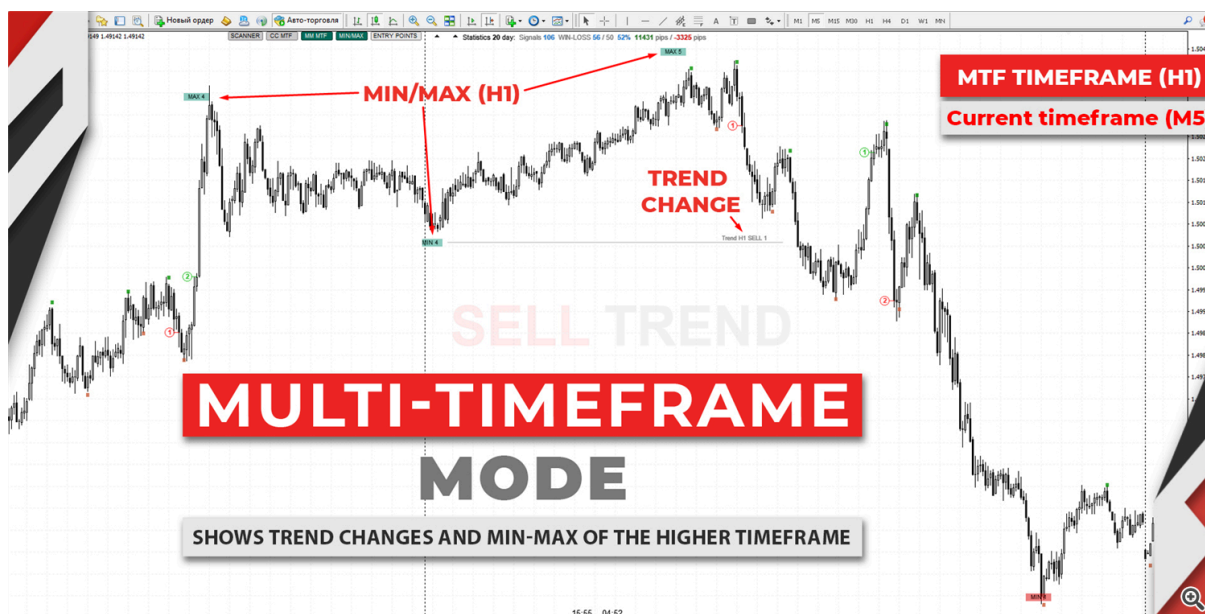
TPSpro TRENDPRO 是一款功能多样的工具，适用于任何资产和交易品种。使用它，您可以成功地在支持 MT4 或 MT5 平台的任何经纪商处交易加密货币、股票、金属、指数、商品和货币。由于其准确性和功能，TPSpro TRENDPRO 能够适应任何市场环境，并通过提供趋势和入场点的关键信息来简化分析。它是那些追求稳定和高效交易结果的交易者不可或缺的解决方案。



DISPLAY OF MIN/MAX FROM A HIGHER TIMEFRAME

显示来自更高时间框架（MTF）的 MIN/MAX 修正水平是一项新且强大的功能，显著增强了市场分析能力。现在，该工具不仅显示来自更高时间框架的关键 MIN/MAX 修正水平，还能可视化趋势反转点，帮助您更好地理解市场动态。

此外，每个 MIN/MAX 现在都有编号，显示了修正的顺序。这为交易者提供了清晰的事件序列视图，便于识别当前趋势的成熟度并评估进一步走势的潜力。这一功能尤其方便，因为无需在不同时间框架之间切换，所有重要的高时间框架数据都会直接显示在您的图表上。这大大加快了分析速度，让您能够立即看到关键水平和趋势变化，简化决策过程，使交易更加高效。



WORKS ON DIFFERENT TIMEFRAMES

TPSpro TRENDPRO 可以用于任何时间周期的图表，从 1 分钟（M1）到月线（MN）。这使其成为一个多功能工具，适用于任何交易风格，无论是扫盘、日内交易还是长期投资。由于其适应性，TPSpro TRENDPRO 会考虑每个时间周期的特点，提供准确的趋势信息，帮助交易者在任何市场环境下做出明智的决策。

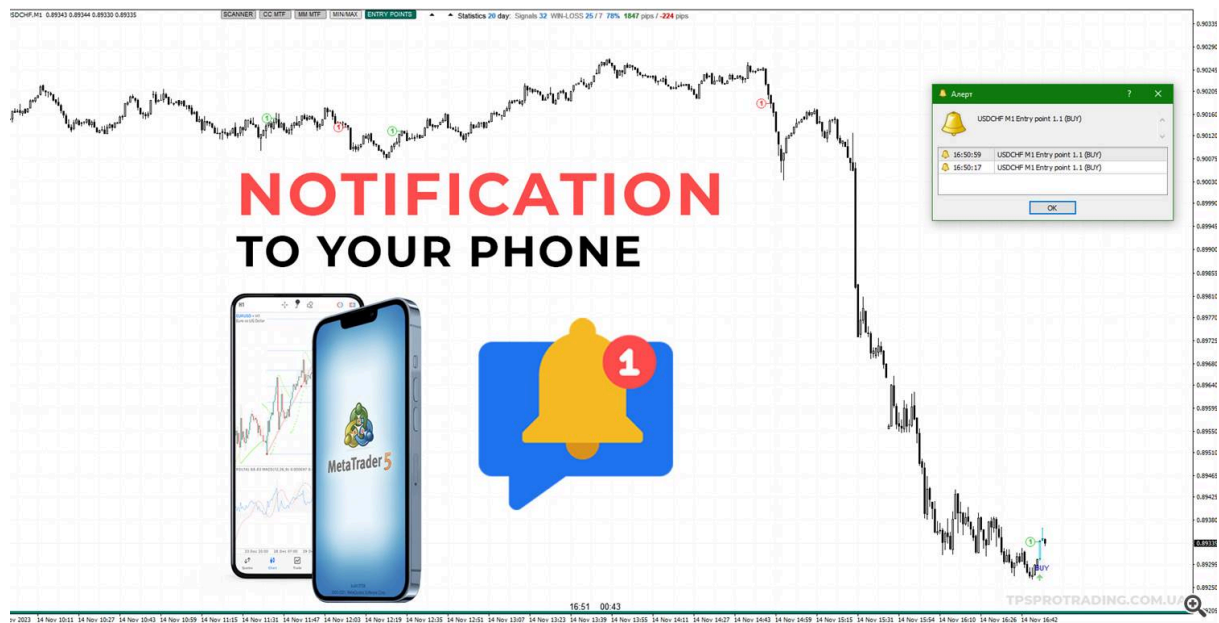


VISUAL AND AUDIO ALERTS

该指标提供图形和声音双重警报，确保您永不错过重要入场信号。此外，通知将直接推送至您的手机，即时提醒关键市场动态。这极大提升了响应速度，使交易者即使远离电脑也能及时掌握重要变动，从而实现更高效的交易。

可用通知：

1. 入场点（ENTRY POINTS）
2. 趋势反转
3. 达到止盈水平（TP1, TP2, TP3）
4. 扫描器（当所有时间周期趋势方向一致时）





DISPLAYING **STOP LOSS(SL)** AND **TAKE PROFIT(TP)** ZONES

针对止损位随时间变化的额外智能逻辑，可实现其规模的自动调整，从而降低交易初期的风险敞口。该功能尤为重要，既能帮助交易者保护本金，又能在波动市场中提供

更大的操作空间。在不削弱策略有效性的前提下缩小止损范围，能显著提升交易成功率，使交易者在市场中操作时更具信心。



优势

- 简单、直观且有效的趋势识别。
- 具备过滤和增强交易策略的能力。
- 增强了入场点、止盈和退出信号的统计计算。
- 该指标从不重新绘制、重新计算或重建信号。
- 信号严格在 K 线收盘时提供。
- 适用于任何时间框架和金融工具，包括外汇、加密货币、金属、股票和指数。
- 支持弹出通知、电子邮件通知、推送通知和声音警报。适合开发专家交易顾问。

TPSPROSYSTEM

INDICATOR PARAMETERS

彩色蜡烛（CC MTF）（热键） / 显示更高时间框架的蜡烛图

- **蜡烛（MTF）** - 选择蜡烛图显示的时间框架
- **蜡烛颜色卖出** - “卖出”蜡烛的颜色（向下走势）
- **蜡烛颜色买入** - “买入”蜡烛的颜色（向上走势）
- **历史蜡烛图** - 用于分析的蜡烛图数量



MIN/MAX (MM MTF) 热键 / 显示更高时间框架修正的高点和低点 (MIN/MAX) 以及趋势反转点

- 时间框架 (MTF) - 选择显示 MIN/MAX 的时间周期
- 卖出颜色 - 向下趋势 (卖出) 中 MIN/MAX 的颜色
- 买入颜色 - 向上趋势 (买入) 中 MIN/MAX 的颜色
- 历史 K 线 - 用于分析的 K 线数量



入场点（蜡烛颜色）热键

- **蜡烛颜色 买（下跌）** - 买入场点处看跌蜡烛的填充颜色。
- **蜡烛颜色 买（上涨）** - 买入场点处看涨蜡烛的轮廓颜色。
- **蜡烛颜色卖（下跌）** - 卖入场点处看跌蜡烛的填充颜色。
- **蜡烛颜色（卖）（UP）** - 卖入场点处看涨蜡烛的轮廓颜色。
- **入场点 1.1（点差）** - 入场点 1.1 的最大点差数。
- **仅显示最后一次交易信号** - 仅根据最后一次变化显示入场点。
- **显示警报 + 通知** - 启用或禁用手机上的声音警报和通知。
- **显示止盈** - 要显示的最小止盈水平数量。
- **统计天数** - 统计所用的天数。



当前时间周期的最小/最大值（热按钮） / 在当前时间周期上显示高低点（MIN/MAX）。

- **颜色 MIN** - 当前图表上 MIN 的颜色。
- **颜色** - 当前图表上 MAX 的颜色。
- **显示趋势线** - 选择趋势线的时间周期。
- **显示趋势反转** - 显示趋势/结构变化。
- **趋势变化声音警报** - 启用声音警报。
- **名称提示** - 选择声音警报的名称。



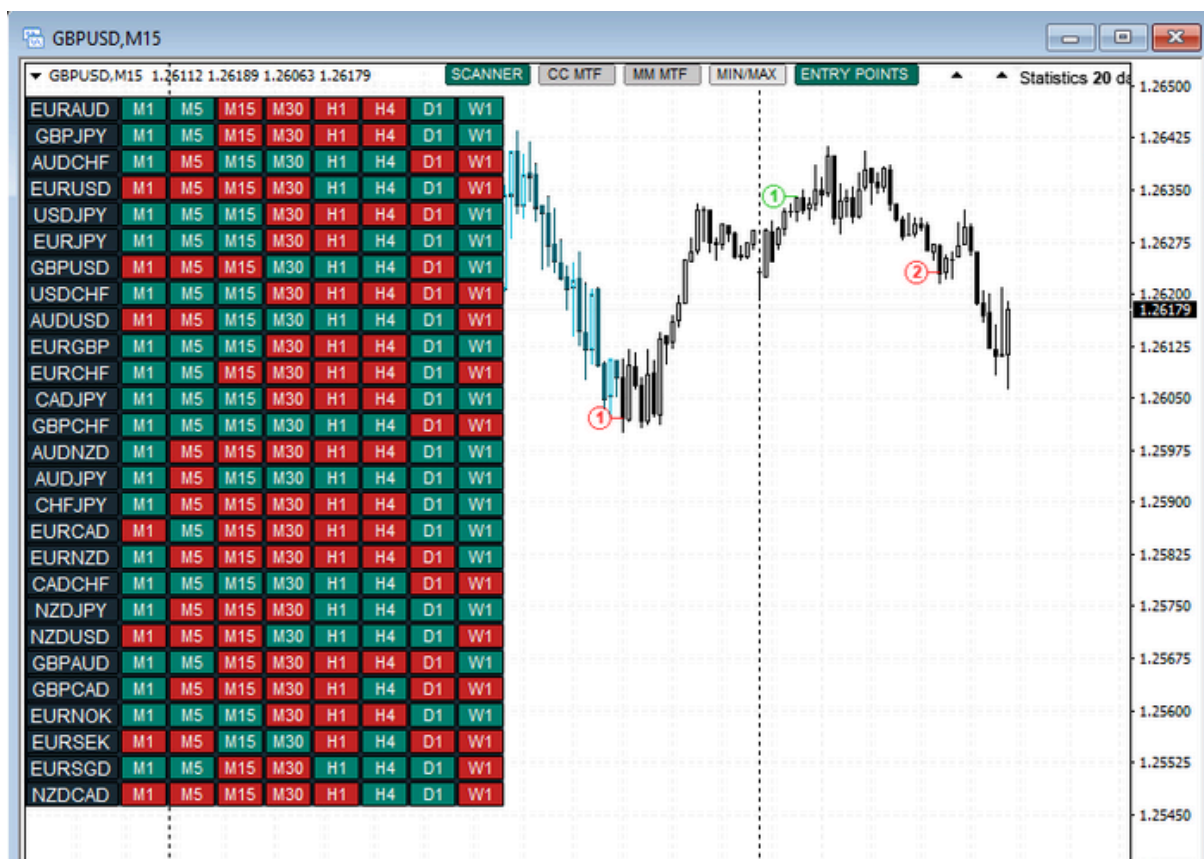
ST-TP 矩形 / 显示止损和止盈矩形

- **矩形止损 (%)** - 拉回区域的百分比 (推荐值 $\leq 50\%$)。
- **矩形止盈 (RR)** - 止盈区域的系数 (乘以矩形止损)。
- **买进矩形止损** - 买信号回撤区域的颜色。
- **买进矩形止盈** - 买信号止盈区域的颜色。
- **卖出矩形止损** - 卖信号回撤区域的颜色。
- **卖出矩形止盈** - 卖信号止盈区域的颜色。
- **不交易** - 完成区域的颜色。
- **显示警报** - 当回撤区域被触及 (入场点搜索开始) 时, 启用/禁用警报。
- **仅显示最后一个信号** - 仅对最后一个信号显示回撤和止盈区域。
- **显示 ST-TP 矩形区域** - 启用/禁用回撤和止盈区域的显示。



TREND SCANNER (Hot button) 重试 错误原因

- 使用时间周期 - 通过扫描器选择要显示的时间周期。
- 仅当前交易对 - 启用或禁用仅扫描当前交易品种。
- 列出交易对 - 要显示的交易品种数量。
- 警报 + 通知 - 当所有时间周期匹配同一时间周期时，启用或禁用警报和通知。



交易时间

- 开始时间（小时） - 交易时间开始（小时）
- 开始时间（分钟） - 交易时间开始（分钟）
- 结束时间（小时） - 交易时间结束（小时）
- 结束时间（分钟） - 交易时间结束（分钟）

